

БИШКЕКСКОЕ УПРАВЛЕНИЕ ПО ЗЕМЛЕУСТРОЙСТВУ И РЕГИСТРАЦИИ ПРАВ НА НЕДВИЖИМОЕ ИМУЩЕСТВО ГОСРЕГИСТРА КЫРГЫЗСКОЙ РЕСПУБЛИКИ

Идентификационный код 7-01-03-0012-0559- - - -

Адрес Ленинский р-н ул. - Тушкеша 125
полный адрес единицы недвижимости (город, село, улица, дом, кв.)

ТЕХНИЧЕСКИЙ ПАСПОРТ ЕДИНИЦЫ НЕДВИЖИМОГО ИМУЩЕСТВА

школа №2
назначение недвижимости

Собственник	часть (доля)	Документы на право собственности
Куми з. Бликер	1	Вып. из Пост. №460 от 30.10.95. (№5-919/0-7 06.10.05.)

Пользователь	часть (доля)
СМ-2	

Начальник управления Шоктомиров Ф.

Паспорт составлен « 25 » 10 200

Примечания:

1. При обнаружении изменений технических параметров данному техническому паспорту собственнику выдается...
2. Технический паспорт не является правоустанавливающим документом на недвижимое имущество.

КВИТАНЦИЯ
Бишкекское городское управление по землеустройству и регистрации прав на недвижимое имущество

Плательщик К.У.Мил
Адрес Тушкеша 125
Квартал,
Участок
Вид платежа (инвентаризация, регистрация, справка)

Сумма 1520,29
Дата Ноябрь

КВИТАНЦИЯ
Бишкекское городское управление по землеустройству и регистрации прав на недвижимое имущество

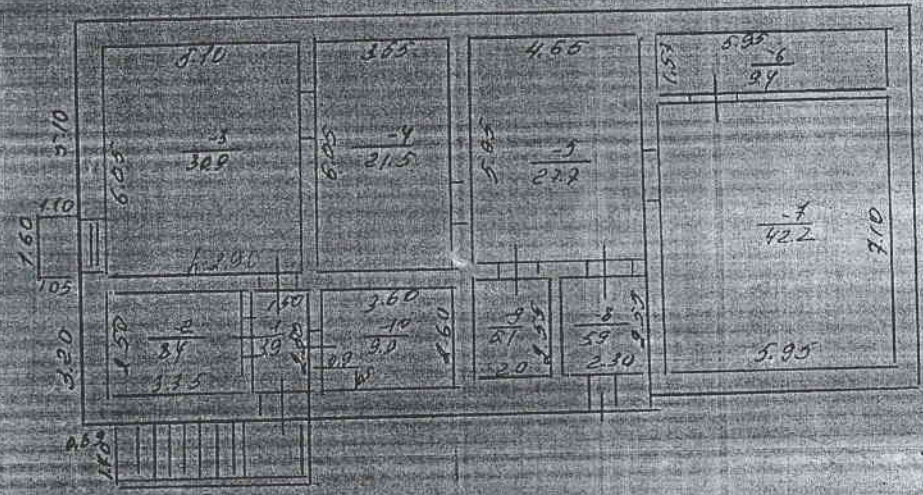
Плательщик Ж.Мил
Адрес Тушкеша 125
Квартал,
Участок
Вид платежа (инвентаризация, регистрация, справка)

Сумма 1520,29
Дата Ноябрь

ПЛАН СТРОЕНИИ
 ЛИТ.
 В. КС.
 Масштаб 1:100

22.05

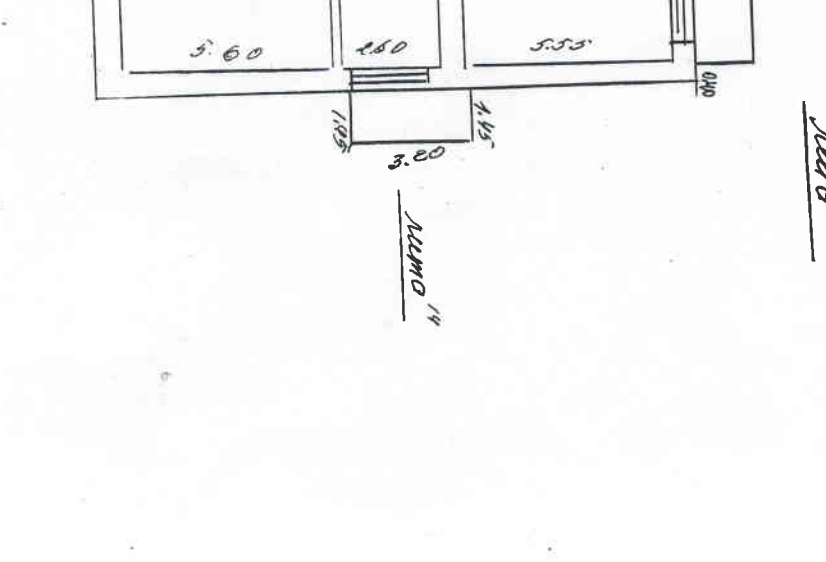
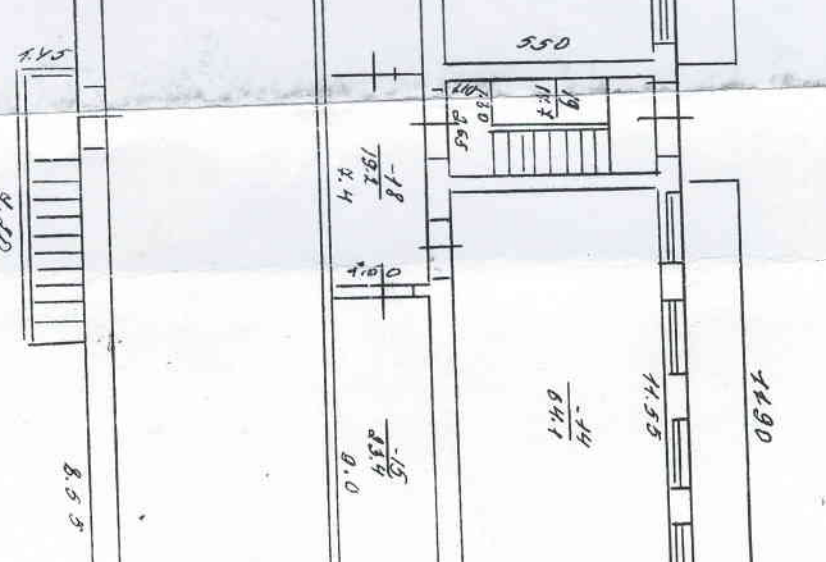
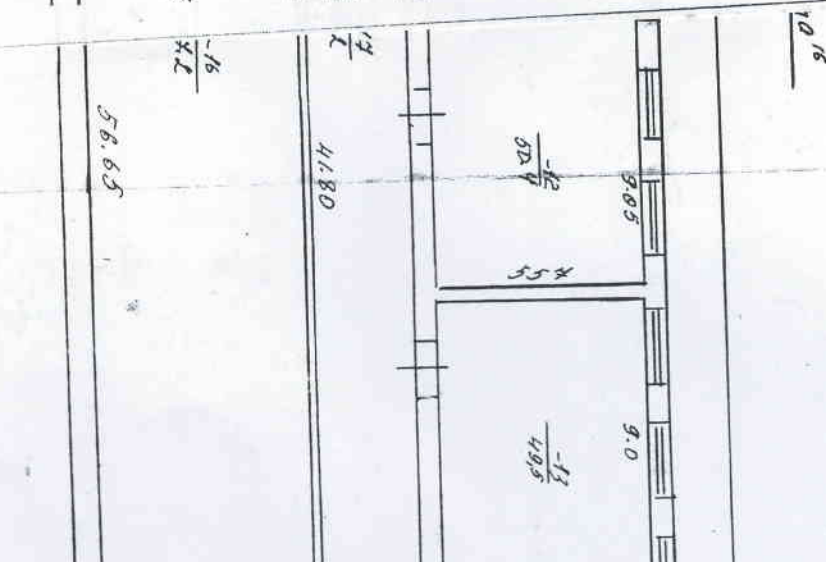
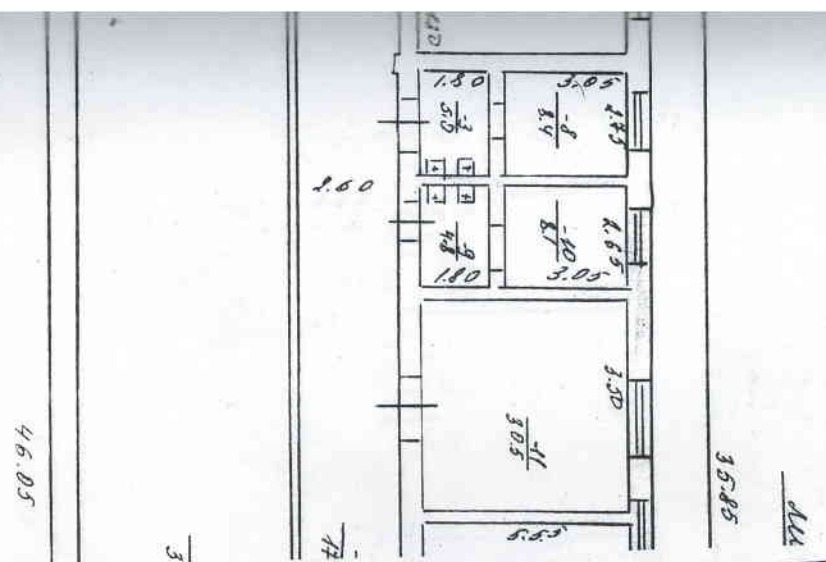
сек а^в



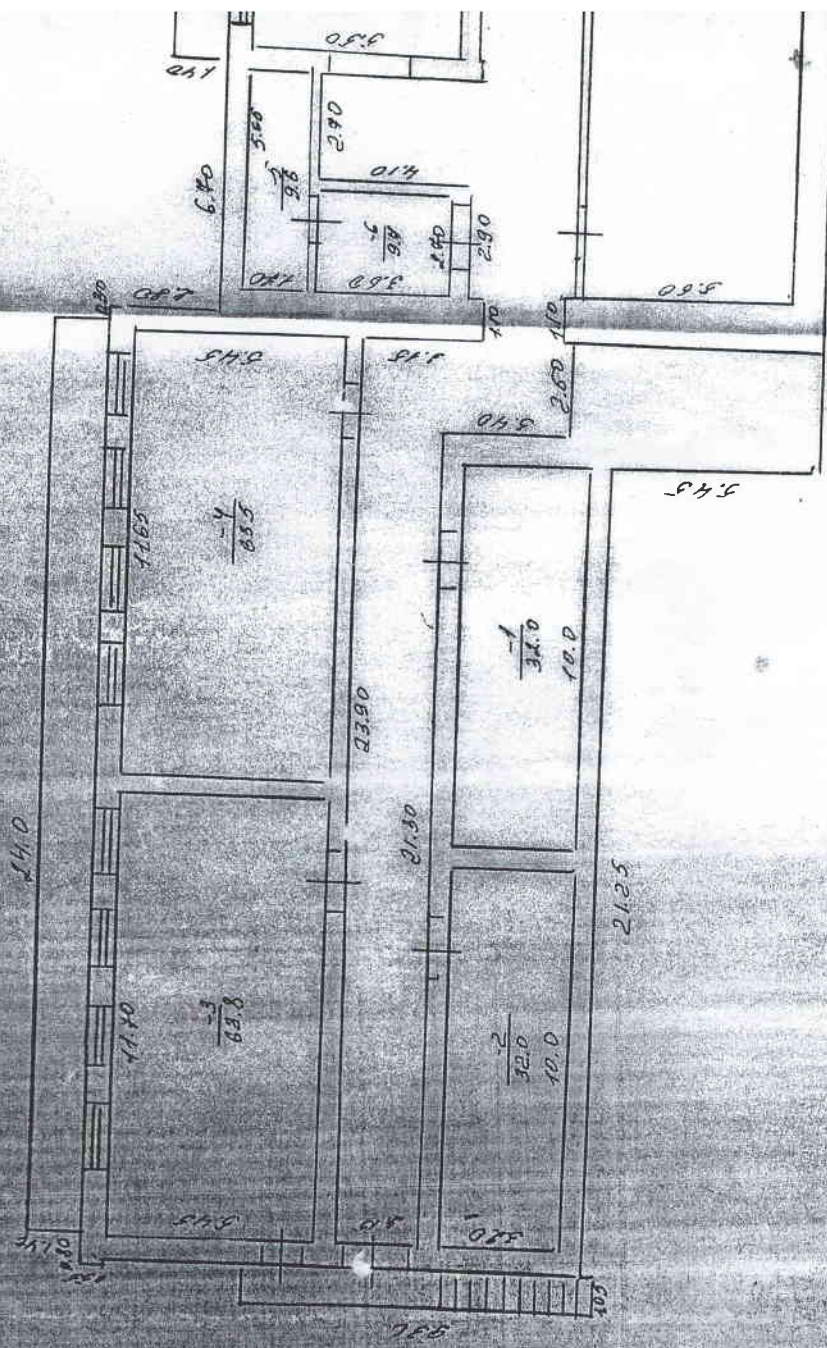
сек А (поверх)
 11.320

15.10.05 Кармелюк

погвал наг. школы



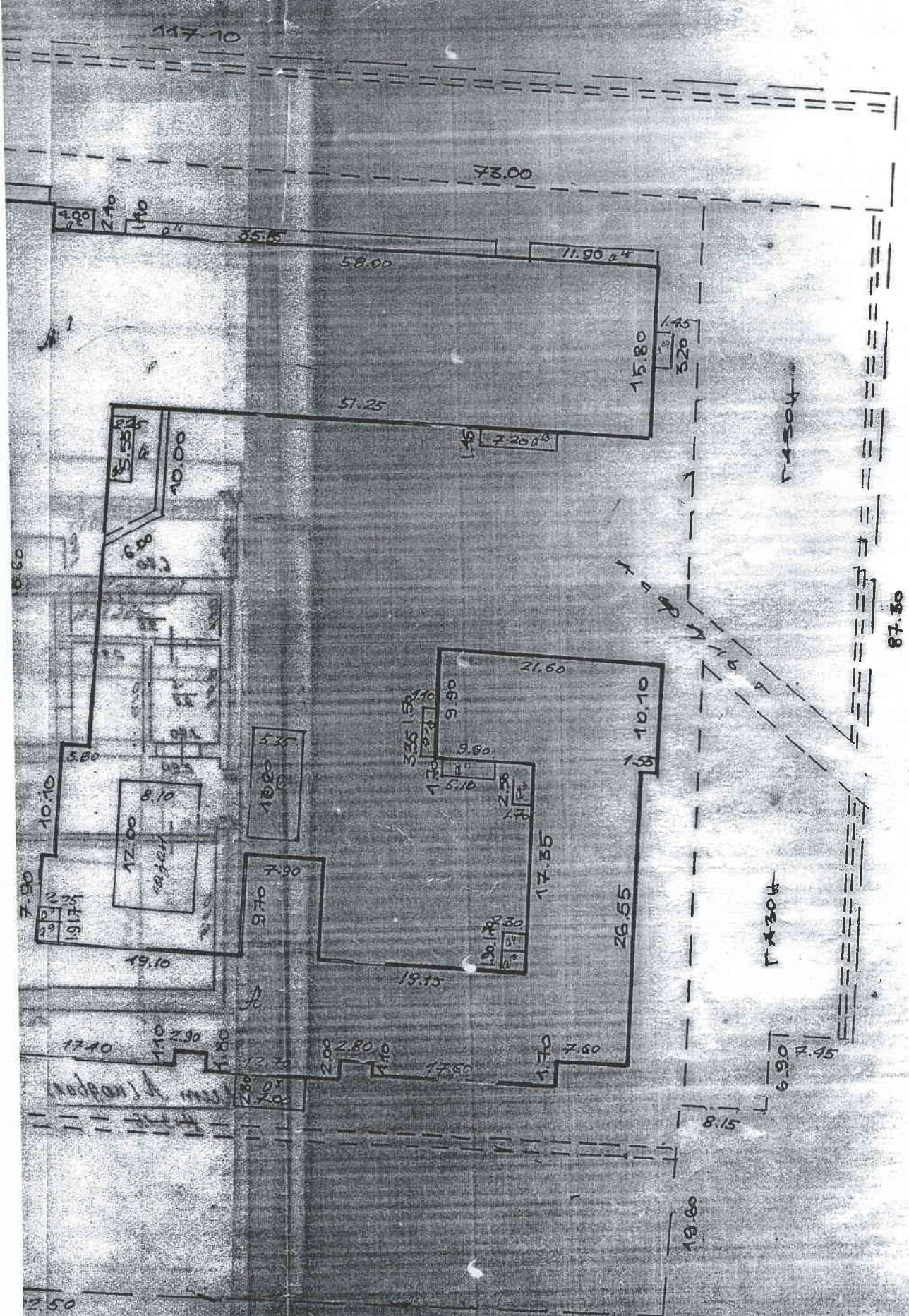
NUMERO 14



1000

Num. A (nograd)
H. 3. 20

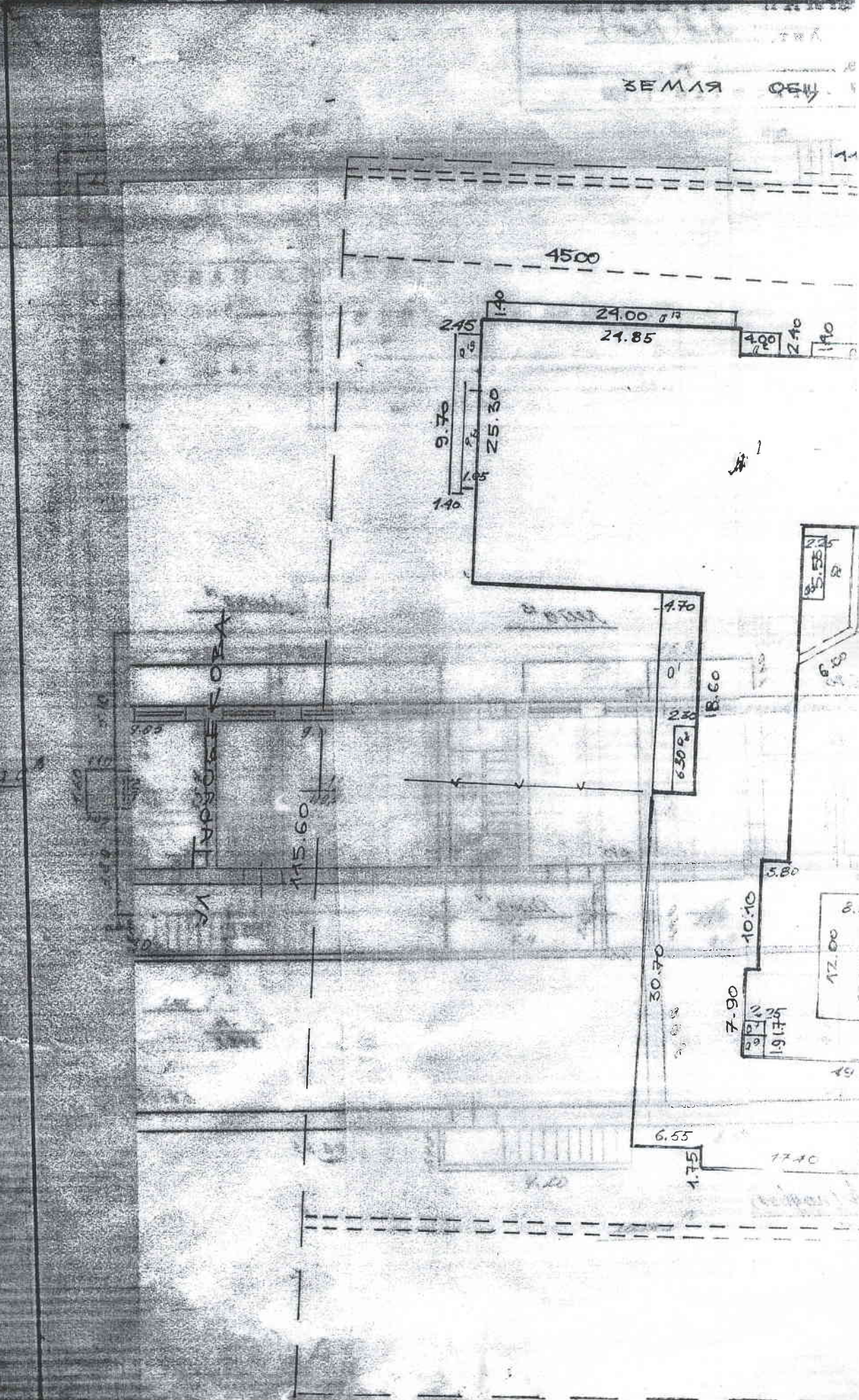
40891011 7150 RV



ЭЛЕМЕНТЫ ПОЛОЖИТЕЛЬНО

УЧАСТОК

SEMAR 051



8
3
3
5
14
9
14
10
5

УЧАСТОК

ПРИМЕЧАНИЕ:
КОМУСЕТЫ НА ЗЕМЕЛЬНЫМ
УЧАСТОК НЕ ПРЕДСТАВЛЯЮТ.

БИШКЕКСКОЕ ГОРСКОЕ УПРАВЛЕНИЕ ПО ЗЕМ-ВУ И РЕГИСТРАЦИИ ПРАВ НА НЕДВИЖ. ИМУЩ. СРЕД ЗЕМЕЛНОПРОИЗВ.	ВНА РАБОТ ЧЕРТЕЖ НА УЧАСТКА БЕЗ СРЕД	ГОРИЗОНТАЛЬНАЯ СЪЕМ ПЛАН ЗЕМЕЛЬН. УЧ. ПО УЛ. ПУШКЕВСКА, 125 КОМПЕТЕНС ОМУРОВ S=	№ 1 25
С И Л А № 2			

ЭКСПЛИКАЦИЯ К ПЛАНУ ОСНОВНЫХ СТРОЕНИЙ

Таблица № 1

Литера	Этаж	№ помещения	№ квартиры	Наименование помещения	Площадь по внутреннему обмеру (кв. м.)										
					общая площадь	учрежден- ческое	адми- нистр.	жилая	торговые	складские	произ- водст.	культ-быт	служеб- ные	прочие	
		39		спорт зал	288.0						288.0				
		40		кабинет	18.2									18.2	
		41		каб. к.м.	6.9									6.9	
		42		склад	8.8									8.8	
		43		подсоб. пом.	6.5									6.5	
		44		склад	6.7									6.7	
		45		кофеизор	12.0									12.0	
		46		кабинет	6.1									6.1	
		47		душевая	1.2									1.2	
		48		санузлы	4.8									4.8	
		49		раздевалоч.	8.2									8.2	
		50		кухня	50.4									50.4	
		51		мочная	20.0									20.0	
		52		столовая	134.3									134.3	
		53		вешалочн. в.	104.4									104.4	
		54		санузлы	3.3									3.3	
		55		санузлы	9.9									9.9	
		56		санузлы	1.0									1.0	
		57		санузлы	1.0									1.0	
		58		санузлы	1.0									1.0	
		59		санузлы	1.0									1.0	
		60		санузлы	9.9									9.9	
		61		санузлы	3.3									3.3	
		62		участков. в.	34.4							34.4			
		63		каб. дир.	18.2							18.2			
		64		каб. зав. упр.	18.6							18.6			
		65		класс	32.5							32.5			
		66		класс	34.4							34.4			
		67		класс	20.2							20.2			
		68		класс	29.6							29.6			
		69		класс	42.0							42.0			
		70		лаборат.	18.5							18.5			

ЭКСПЛИКАЦИЯ К ПЛАНУ ОСНОВНЫХ СТРОЕНИЙ

Таблица № 1

Дом	Этаж	№ помещения	№ квартиры	Наименование помещения	Площадь по внутреннему обмеру (кв. м.)									
					общая площадь	учрежден- ческое	адми- нистр.	жилая	торговые	складские	произ- водст.	куль-быт	служеб- ные	прочие
2	6			коридор	8.1								8.1	
	4			санузлы	3.5								3.5	
	8			санузлы	2.5								2.5	
	9			санузлы	3.5								3.5	
	10			санузлы	2.5								2.1	
	11			кабинет	22.4	22.4								
	12			кабинет	23.5	23.5								
	13			кабинет	16.2	16.2								
	14			кабинет	31.4	31.4								
	15			кабинет	16.3	16.3								
	16			кабинет	57.0	57.0								
	17			кабинет	81.6	81.6								
	18			коридор	136.4								136.4	
	19			кабинет	17.1	17.1								
	20			кабинет	15.1	15.1								
	21			кабинет	12.4	12.4								
	22			кабинет	30.3	30.3								
	23			кабинет	17.9	17.9								
	24			кабинет	31.3	31.3								
	25			приемная	14.9	14.9								
	26			подсоб. пом.	12.3								12.3	
	27			кладовая	4.5								4.5	
	28			лестн. площад.	15.1								15.1	
	29			лестн. площад.	17.6								17.6	
	30			лестн. площад.	17.6								17.6	
					858.5	609.4							949.1	
				Итого по этажу	2349.8	609.4						944.2	823.2	

Директорам СШ

В целях оптимизации и эффективности использования муниципального имущества в срок до 03.08.2017г. предоставить копию кружковое расписание и заполненную таблицу в каб 606

Список используемых кабинетов по СШ №

Номер кабинета	Назначение (химия, матем и т.д.)	Площадь	Ф.И.О. (пользователь\преподаватель закрепленный)

65-68-77 Материальный отдел Кадырбаева А.Ш.

Директорам СШ

В целях оптимизации и эффективности использования муниципального имущества в срок до 03.08.2017г. предоставить копию кружковое расписание и заполненную таблицу в каб 606

Список используемых кабинетов по СШ №

Номер кабинета	Назначение (химия,матем и т.д.)	Площадь	Ф.И.О. (пользователь\преподаватель закрепленный)

65-68-77 Материальный отдел Кадырбаева А.Ш.

ЭКСПЛИКАЦИЯ К ПЛАНУ ОСНОВНЫХ СТРОЕНИИ

Таблица № 1

Этаж	№ помещения	№ квартиры	Наименование помещения	Площадь по внутреннему обмеру (кв. м.)												
				общая площадь	учрежден-ческое	адми-нистр.	жилая	торговые	складские	учеб-ные	произ-водст.	куль-быт	служеб-ные	прочие		
	1		Бойлерная	32.0												32.0
	2		"	32.0												32.0
	3		шахтер	63.8								63.8				
	4		"	63.5								63.5				
	5		камера	9.6								9.6				
	6		"	9.4								9.4				
	7		кладовая	5.0												5.0
	8		"	8.4												8.4
	9		"	4.8												4.8
	10		"	8.1												8.1
	11		камера	41.6								41.6				
	12		"	30.8								30.8				
	13		трех. зал	49.5								49.5				
	14		кабинет	64.1								64.1				
	15		камера	23.4								23.4				
	16		"	314.2								314.2				
	17		коридор	148.2												148.2
	18		"	19.2												19.2
				960.9								960.9				284.4
			Итого по шкале									2899.2				2085.1
			подвал	1124.0								673.2				451.4
			Итого с подвалом	6109.2								3572.4				2536.8
			ГОР ОНО	939.7	641.4											1981.3
			Всего	7048.9	641.4							3572.4				2835.1

НАРЯД - ОТЧЕТ № _____

23 декабря 2005 г.

инвентаризатором Жартибаева

Адрес владельца	Наименование работ	Един. измер.	Кол-чество	Рас-ценки	Сумма		
					инв.	чертежн.	
Жилищный 125 113351 11.88 6.93 4.62 10 = 22,65,91 207 = 453,38 1 = 20,29 300 2550,29	объем осн. стл до 1000 см ²		110,68				
	и св 1000 см ²		4684,9	11,24	866,09		
	сост. техн. пасп	шт	1		22,25		
	цены арх. маш	шт	1		4,23		
	выезд спец	час	1,5		43,35		
	наряд	шт	1		4,62		
	объем осн. св	шт	2	6,04		12,14	
	цены машин					11,56	
	и св 1000 см ²			8584,8	10,69	914,43	
	цены с перем			11	6,36	69,96	
цены с перем			190,5	5,48	164,9		
						2233,51	

ХАРАКТЕРИСТИКА СТРОЕНИЙ И СООРУЖЕНИЙ по наружным замерам

Таблица № 2

Литера	Наименование строения	Год постройки	Фундамент	Стены	Кровля	Площадь
A	шкала I эт		бет	шт/к		1245,8
A	" II эт			шт/к	шифр	(1245,8)
A'	" III эт		бет	шт/б	"	1847,5
A'	" IV эт			шт/б		(1540,3)
A'	" V эт			шт/б	шифр	(974,8)
A	" подвал		бет	шт/к		1231,5
A'	" подвал		бет	шт/б		(1248,2)
a	крыльцо			бет		40,6
a'	"			"		72,6
a''	"			"		9,6
a'''	"			"		4,3
a ⁴ , a ⁵	"			"		4,4
a ⁶	"			"		19,6
a ⁷ , a ⁸	тамбур			стекл. бл		24,0
a ⁹ , a ¹⁰	тамбур		бет	шт/к	шифр	8,7
a ¹¹ , a ¹²	приемки			бет		109,1
a ¹¹ , a ¹³	вход в подвал			бет		21,9
a ¹⁴	пояс лестн.			шт/к		11,2
						3474,3
						18684,9
B	транспортер. будка		бет	шт/к	шифр	24,6
B	крыльцо			бет		5,5